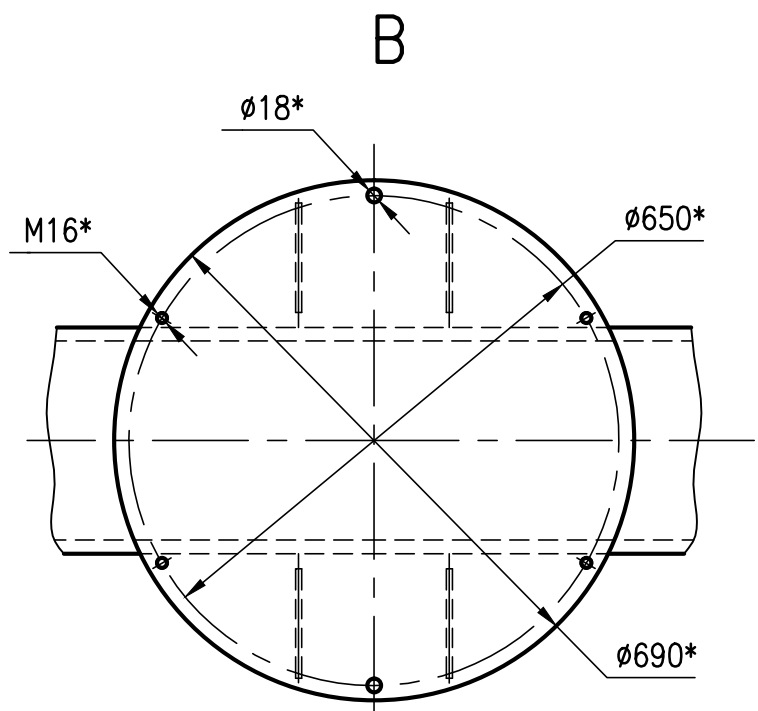
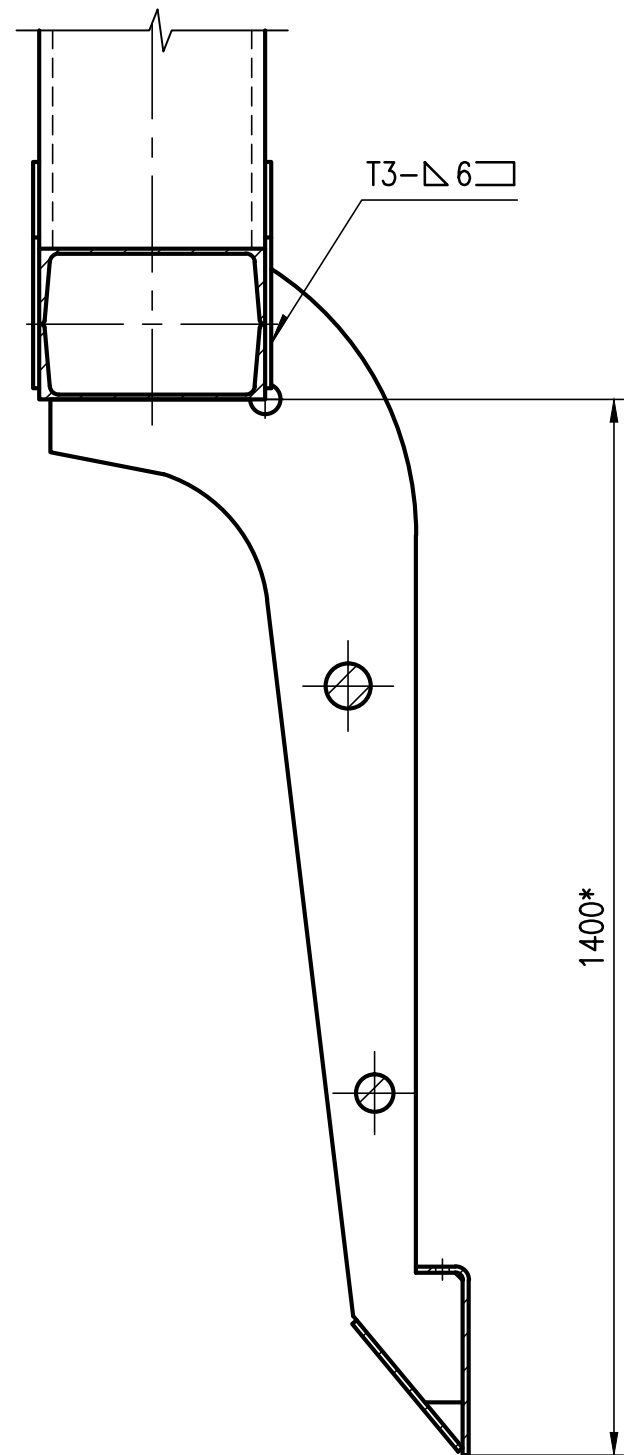
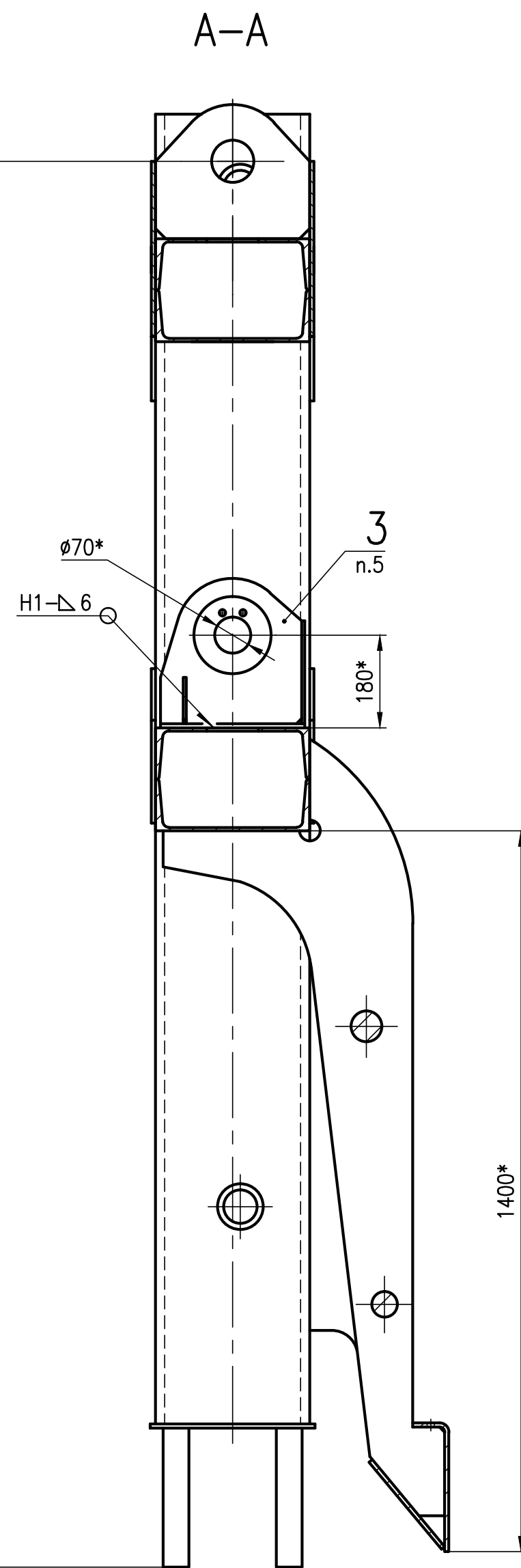
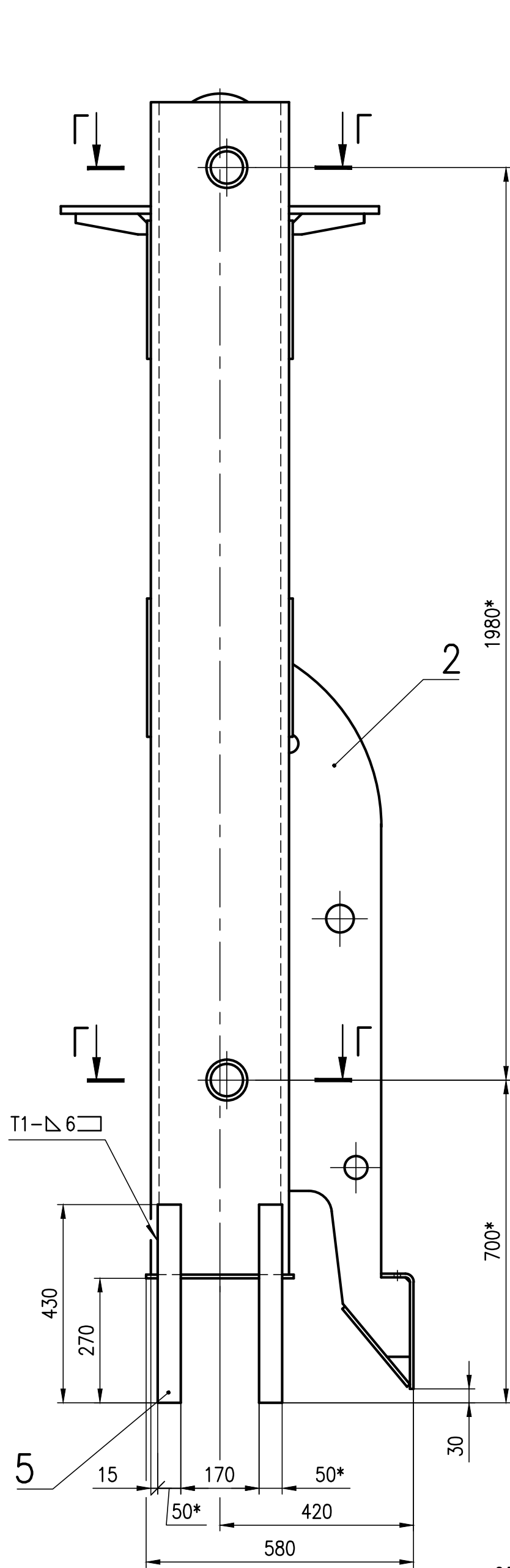
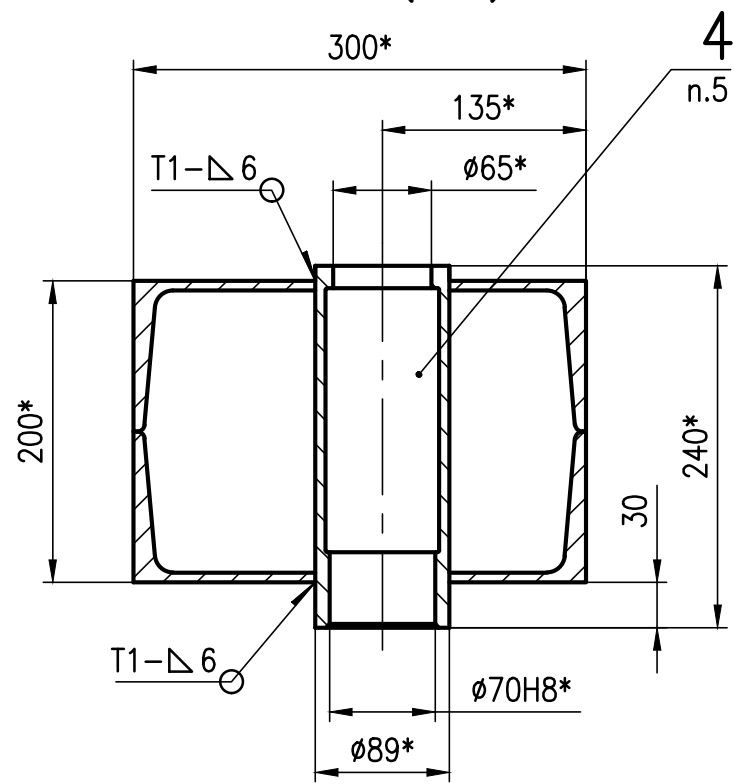


Б-Б



Г-Г (1:5)



- 1 Изготовление и приемка в соответствии с РД 34 02.028-2007.
2 ± $\frac{1}{2}$ $\frac{1}{4}$.
3 Сварные швы по ГОСТ 14771-76. Сварка в углекислом газе плавящимся электродом. Проволока Св-08Г2С ГОСТ 2246-70.
4 Шероховатость поверхности реза бесчертежных деталей - $\sqrt{Ra25}$.
5 Отклонение от соосности отверстий Ø70, парно установленных кронштейнов поз.3 и втулок поз.4, не должно превышать 0,1 мм.
6 * Размеры для справок.
7 Маркировать по СТП завода-изготовителя.

| | | | | | | |
|------|-----------------|---|------|-----------|------|---------|
| | | Швы сварные | | | 12 | |
| 5 | | L=430 | 4 | 8,4 | 33,6 | |
| | | Квадрат В1-И-50 ГОСТ 2591-2006 265-12-08Г2С-ГС ГОСТ 19281-2014 | | | | |
| 4 | 271ЩН 965198.01 | Втулка | 4 | 3,7 | 14,8 | |
| 3 | 271ЩН 965202 | Кронштейн | 4 | 18 | 72 | |
| 2 | 271ЩН 965200 | Челюсть неподвижная | 1 | 905 | 905 | |
| 1 | 271ЩН 965199 | Рама | 1 | 1098 | 1098 | |
| Поз. | Обозначение | Наименование | Кол. | 1шт. | Общ. | Примеч. |
| | | | | Масса, кг | | |

| | | | | | |
|--------------------|-----------|-----------|-------|------|-----------------------------------|
| Спецификация | | | | | |
| 271ЩН 965198 | | | | | |
| Металлоконструкция | | | | | |
| Изм. | Лист | № док. | Погр. | Дата | Лит. |
| Разраб. | Терещенко | Орловский | | | И |
| Пров. | Орловский | | | | И |
| Т.контр. | Гребнев | Орловский | | | Лист |
| Н.контр. | Гребнев | Орловский | | | Листов 1 |
| Утв. | Орловский | | | | АО "Опытный завод Гидромонтаж" |
| Формат А1 | | | | | |